

1

Beissier

Desde 1930, aportando soluciones.

**Sistema
antifisuras**

Sistemas **Beissier**
— SISTEMAS DE CONFIANZA —

Las problemáticas a las que se enfrenta un profesional en su día a día son variadas y no siempre de fácil solución.

En muchas ocasiones, encontrar la solución más adecuada no pasa por la aplicación de un producto, sino por el uso de varios de ellos de una forma concreta que propicie aprovechar ventajas específicas de cada uno de manera conjunta.

Por eso Beissier, identifica las problemáticas más recurrentes a las que se enfrenta el pintor profesional **para ofrecer una solución completa, eficiente y duradera.**

El Problema : Paredes fisuradas

El Sistema Antifisuras Beissier ha sido desarrollado para el tratamiento de paredes que presenten un alto nivel de fisuración, problema que no puede ser solucionado con la única ayuda de un plaste con contenido de fibras elásticas.

Este tipo de problemática requiere de la aplicación por parte del profesional de un sistema que combine varios elementos flexibles, cuya interacción consiga absorber superficialmente el movimiento al que se ve sometido el paramento, de forma que las fisuras no vuelvan a aparecer.

Será por tanto recomendable la aplicación del Sistema Antifisuras Beissier, en paredes o techos interiores con fisuraciones superficiales generalizadas (siempre que las roturas no afecten al muro soporte), en el alisado de techos de placas de escayola, en el alisado de paredes de ladiyeso o en techos de placa de yeso laminado con todas las juntas fisuradas.

Sea cual sea la problemática, se recomienda la aplicación del Sistema Antifisuras Beissier, cuando exista el objetivo de obtener paredes especialmente resistentes a las fisuraciones.



Sistema paso a paso

1. PREPARACIÓN DEL SOPORTE.

SANEAR EL SOPORTE

Siguiendo el proceso habitual en cualquier intervención comenzaremos por eliminar aquellos elementos: pinturas, yesos, etc, que se encuentren degradados y con escasa consistencia, para posteriormente limpiar todas aquellas superficies polvoriosas o elementos contaminantes.

En el caso de paredes con texturas rugosas muy pronunciadas o paredes con gotelé, sería necesario el alisado previo mediante emplastecido, puesto que los pasos posteriores van a requerir de una superficie lisa para su ejecución.

APLICACIÓN DE IMPRIMACIÓN FIXACRYL (1:4)

Una vez tengamos la superficie sana, limpia y lisa, procederemos a la aplicación de imprimación FIXACRYL con una dilución 1:4 a todos los paramentos a tratar. El objetivo de este paso, es el sellado máximo de la porosidad del soporte, para conseguir optimizar al máximo el proceso de encolado posterior y por tanto reducir el consumo de cola y el tiempo destinado a su aplicación. Dejamos secar.



2. COLOCACIÓN DEL VELO

APLICACIÓN DE COLA GLUTAFIX 5

Comenzaremos por la aplicación de cola GLUTAFIX 5 en los soportes a rodillo. Es fundamental extender el producto calculando tener el tiempo suficiente de colocación del velo, sin que se produzca el secado de la cola. Para ello es recomendable que previamente se tengan preparadas varias tiras de velo cortadas y a poder ser enrolladas o ligeramente dobladas, con el objetivo de facilitar la ejecución del pegado una vez está aplicada la cola. Estas tiras deberán tener una medida sobrante por cada uno de sus extremos superior e inferior de un mínimo de 5 cms.

COLOCACIÓN DE VELO DE FIBRA DE VIDRIO

Aplicada la cola, procederemos a colocar un velo de fibra de vidrio de 47 gr/m² (tipo Veloglas) cubriendo la totalidad de la superficie a tratar. Sin solapes pero con una unión "a testa" entre paños de velo, siguiendo el proceso que detallamos a continuación:



Se inicia la colocación del velo de arriba hacia abajo y empezando siempre por una de las esquinas interiores de la pared.

En la esquina colocamos el velo perfectamente unido al vértice interior y en la unión con el techo dejamos un sobrante mínimo de 5 cms.



Tras el aplacado provisional de la parte superior, aprovechamos para cortar con la cuchilla el sobrante de velo, siguiendo la línea de unión al techo.

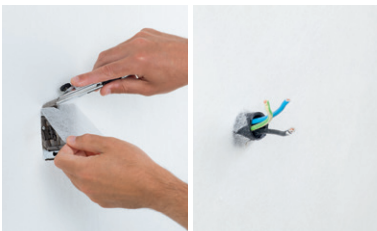
Es fundamental a lo largo de toda la colocación, evitar la formación de pliegues y burbujas mediante el alisado con una llana de plástico, con movimientos del centro hacia los extremos del paño.



Llegados durante la colocación a la parte inferior de la pared, a la línea de zócalo, proceder también al cortado del sobrante con la cuchilla para un acabado perfecto.



Procederemos entonces al pegado del siguiente pliego de la misma forma, y tal y como indicábamos en la parte superior con unión "a testa" pero sin solapes, de manera similar a cuando colocamos papel pintado.



Cualquier elemento que encontramos en paredes o techo (mecanismos eléctricos, cables, etc) debe ocasionar el corte del velo sobre la marcha, intentando seccionar el mismo lo menos posible.

Una vez colocado el velo sobre todo el paramento a tratar, dejamos secar completamente.

3. ACABADO

ENLUCIDO CON AGUAPLAST RENOVACIÓN PASTA O AGUAPLAST RODILLO

Con la cola bien seca, procederemos al enlucido de la pared con un plaste de renovación. Ya sea Aguaplast Renovación o Aguaplast Rodillo dando las capas necesarias hasta obtener una superficie perfectamente lisa. La aplicación puede ser realizada con llana o pistola air-less, o con rodillo en el caso de Aguaplast Rodillo, siendo este último método de aplicación, que consiste en aplicar el plaste a rodillo alisando posteriormente con una llana, 3 veces más rápido que el tradicional en el que el material se carga directamente con la llana.

Dejamos secar para posteriormente proceder al lijado, obteniendo así una superficie perfectamente lisa.

APLICACIÓN DE FIXACRYL (1:4)

Procedemos antes del pintado final a la aplicación de la imprimación FIXACRYL en proporción 1:4 para optimizar la absorción del soporte.

PINTADO CON BETA 92 O PINTAPLACA FLEX

Acabaremos el proceso pintando la superficie bien con Beta 92 o Pintaplaca Flex. Ambas pinturas de alta calidad, pueden ser aplicadas para finalizar el sistema, si bien la segunda es especialmente recomendable puesto que genera un sistema flexible en todas sus fases de aplicación.



Ventajas del sistema



Previene la aparición de cualquier grieta o fisura gracias a la acción del velo y de sus componentes flexibles.



Durabilidad máxima sin aparición de fisuraciones.

Especificaciones técnicas de los productos a utilizar



Botella 1 L ref. 70237-002
Garrafa 5 L ref. 70237-001

FIXACRYL

Fijador de fondos al agua. Regulariza la absorción del soporte y logra una excelente adherencia y mayor rendimiento por m² de los acabados posteriores. Sella y endurece los fondos tratados. Resistente al alcalí. Transpirable al vapor de agua e impermeable al agua y al CO₂. Aplicable sobre cemento, yeso, perlita, temple, cal, etc. Producto concentrado. Diluir 4 partes de agua con 1 de producto.

De uso exterior e interior.

Sin límite Repintado 24 h 50 m²/L Absorbentes



Tarro 750 ml ref. 70241-001
Cubo 4 kg ref. 70241-003
Cubo 15 kg ref. 70241-002

GLUTAFIX 5

Cola para revestimientos murales incolora y de olor prácticamente nulo. Aplicación fácil y cómoda. Permite rectificar durante 20 minutos. Aplicable sobre fondos absorbentes y no absorbentes. Rendimiento: 5m²/kg.

Rectificación 20 min 12-24 h/mm 5 m²/kg Cualquiera



Cubo 4 kg ref. 70062-001
Cubo 15 kg ref. 70062-002

AGUAPLAST® Renovación

Masilla ligera lista al uso para renovar interiores. Extraordinaria adherencia incluso sobre soportes poco absorbentes. De acabado fino, duro y de gran calidad. Aplicable en espesores de hasta 5 mm.

Color blanco.
De uso interior.

Sin límite 12 h/mm 1 kg/m²/mm Poco absorbentes
 5 mm

AGUAPLAST®

Rodillo

Enlucido de renovación y alisado, sobre soportes interiores absorbentes; placas de cartón yeso, revestimientos de fibra de vidrio, placas cementicias, soportes texturados, gotelé, ..., pintados o no. Preparación final para trabajos donde se requiera una gran calidad de terminación como pinturas satinadas, papeles finos, vinílicos,... Aplicación con rodillo, tres veces más rápido que con llana. Capacidad de relleno de hasta 3 mm. Lijable fácilmente.

Color blanco mate coloreable con colorantes al agua o universales con un máximo del 3%.

De uso interior.

🕒 Sin límite ☀️ 4-6 h/mm Ⓒ 1,7 kg/m²/mm Ⓕ Poco absorbentes
📏 3 mm



Cubo 15 kg
ref. 70063-001

BETA 92

Pintura acrílica, gran resistencia a la abrasión, intemperie y suciedad. Gran cubrición. Lavable. Resistente al agua según DIN 53778. Contiene componentes inhibidores de la corrosión y conservantes. Aplicable sobre superficies de yeso, cartón-yeso, cemento, fibrocemento, ladrillo, etc.

Acabado mate. Color blanco y colores bajo pedido.

De uso interior y exterior.

☀️ Repintado 4-5 h Ⓓ 9-15 m²/L /mano Ⓑ Mate



Cubo 4 L
ref. 70142-004

Cubo 15 L
ref. 70142-005

PINTAPLACA FLEX

Pintura acrílica elástica. Previene la aparición de grietas y disimula las imperfecciones del fondo. Resistente al agua y al ensuciamiento. Seca rápidamente. No se vuelve pegajosa con el calor. Sin olor.

Proporciona un acabado de aspecto mate.

Blanco y coloreable.

De uso interior.

☀️ Repintado 24 h Ⓓ 10 m²/L /mano Ⓑ Mate



Cubo 15 L
ref. 70328-002

Beissier escucha

¿Tiene alguna problemática a la que no haya conseguido dar solución eficiente?

Entre en www.beissier.es y encontrará un gran número de sistemas y productos.

Si aún así no encuentra lo que busca, escríbanos en la pestaña de contacto y nuestro equipo técnico atenderá todas sus dudas.



Beissier

Beissier S.A.U.

Txirrita Maleo, 14
E-20100 Errenteria (Gipuzkoa)
Tel.: (34) 943 344 070
Fax: (34) 943 517 802
email: beissier@beissier.es

www.beissier.es
