

Beissier

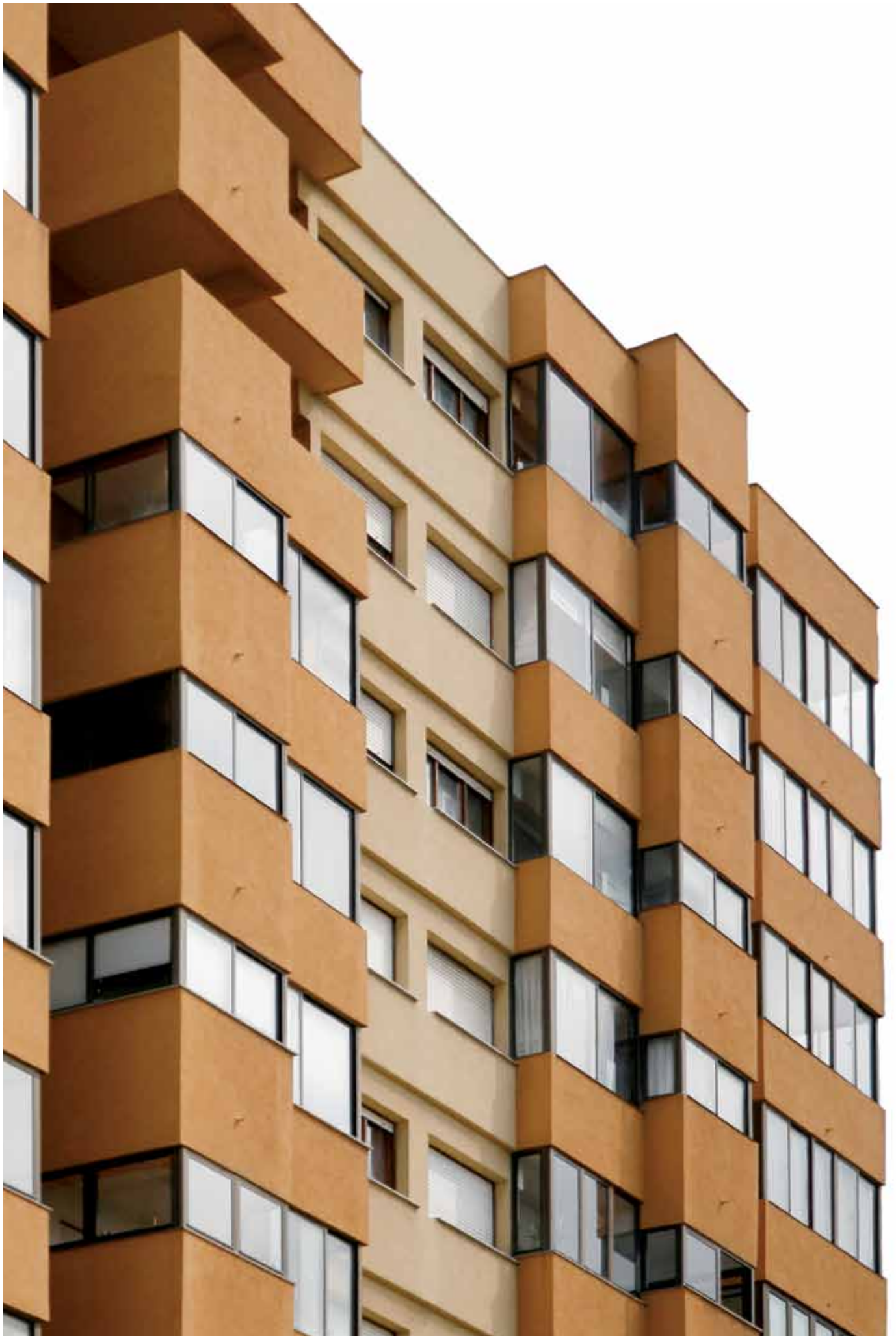
Desde 1930, aportando soluciones.

ÁLBUM FACHADAS

VOLUMEN 2

¡NOVEDAD!
FACHADAS AISLADAS





1 BEISSIER
HISTORIA | **5**

2 BEISSIER
TRAYECTORIA | **7**

3 ÁLBUM
FACHADAS | **9**
VOLUMEN II

4 FACHADAS
AISLADAS y
PINTADAS | **13**



1 BEISSIER HISTORIA

Llevamos **más de 80 años** desarrollando productos que ayudan a mejorar las superficies construidas y durante este tiempo hemos generado un **alto conocimiento técnico** que nos permite anticiparnos a las demandas del mercado.

Las novedades que lanzamos todos los años avallan nuestra trayectoria y experiencia. Ponemos a su alcance todo nuestro conocimiento ofreciéndole, además de los últimos productos, asistencia desde nuestro laboratorio, a través de expertos asesores distribuidos por todo el mercado.

En Beissier tenemos una fuerte orientación al mercado debido a nuestra vocación de proporcionar productos y servicios que responden de manera efectiva a las necesidades de nuestros clientes, incluso anticipándonos a ellas.

Es por ello que contamos con una amplia gama de productos específicos, resultado de escuchar activamente a distribuidores y profesionales del sector. Exploramos las necesidades, investigamos las tendencias y analizamos las últimas novedades tecnológicas para ofrecer soluciones que responden de una forma novedosa a las necesidades del sector.

Somos **innovadores y pioneros en el sector, gracias a la labor de investigación llevada a cabo en nuestro laboratorio de I+D+i**: en Beissier disponemos de un equipo de químicos responsables de los desarrollos más punteros.

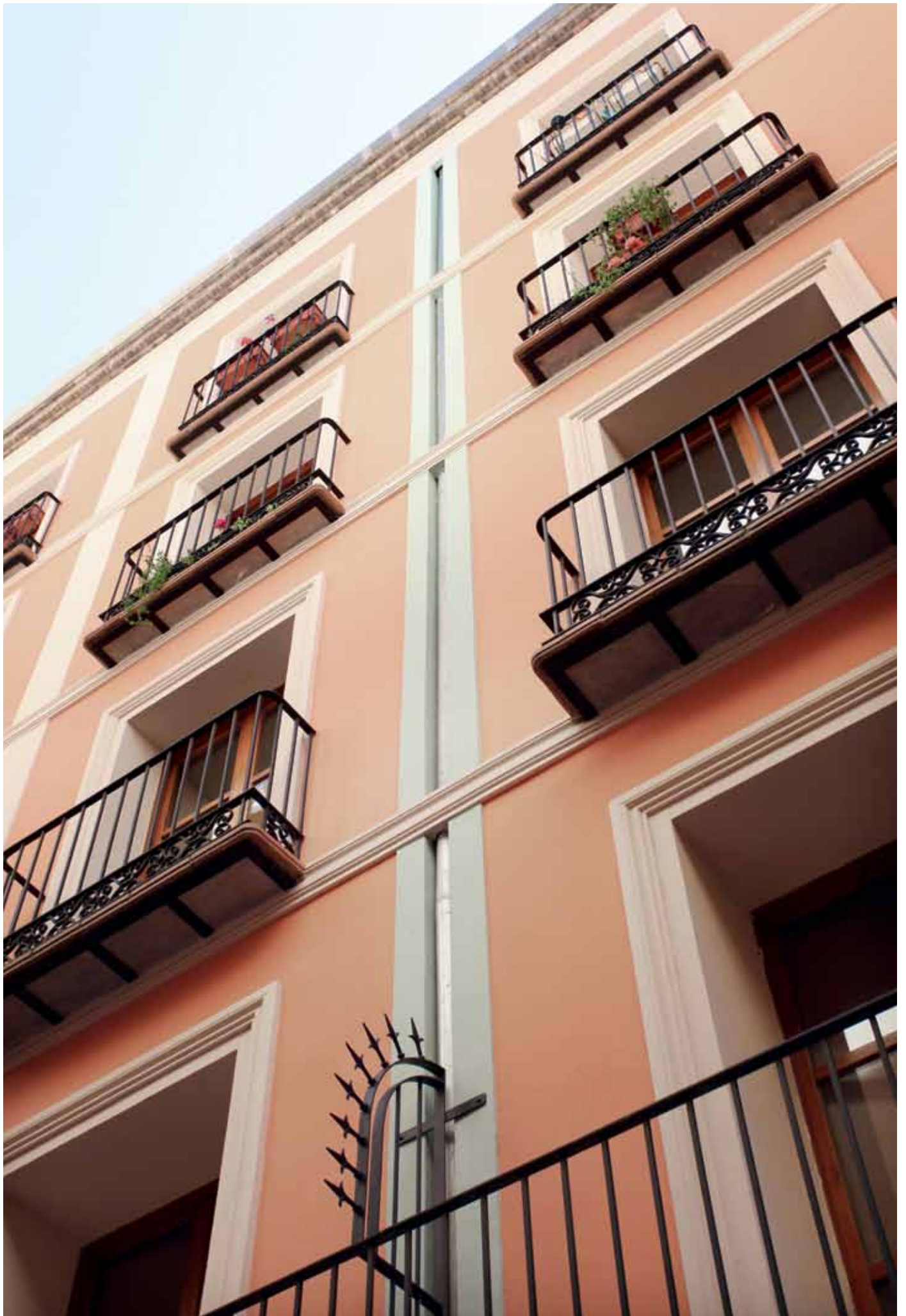
Todo este desarrollo de productos se realiza íntegramente en nuestras instalaciones: disponemos de un área de producción de 7.600 m² en la que cada año producimos más de 35.000 Tn.

Todos estos productos son distribuidos tanto a nivel nacional como internacional (Portugal, Italia, Benelux, Alemania, Francia,...) en más de 2.000 puntos de entrega.

Beissier trabaja para los distribuidores de pintura, distribuidores de material de construcción, así como para las Grandes Superficies de Bricolaje y marcas privadas.

Gracias al equipo humano que conforma Beissier podemos dar un excelente servicio y trato a nuestros clientes.





2 BEISSIER TRAYECTORIA

En Beissier, llevamos **20 años** trabajando en la rehabilitación de fachadas, con **2.000 obras realizadas**.

En Beissier disponemos de productos para fachadas que ofrecen **la solución completa para fachadas pintadas**, y gracias a los acuerdos de colaboración, también **para fachadas aisladas**.

Como resultado de esta amplia experiencia en la rehabilitación de fachadas, Beissier ha ido desarrollando a lo largo de estos años un **sistema integral de aislamiento** y lo ha dotado de **todos los materiales necesarios** para adaptarse a cada caso y dar soluciones a cada una de las problemáticas que se plantean en las rehabilitaciones, compatibilizando todas las características químicas de los productos que intervienen en las diferentes fases del proceso:

- LIMPIADORES
- IMPRIMACIONES
- CONSOLIDANTES
- MORTEROS
- REVOCOS
- REVESTIMIENTOS





2 ÁLBUM FACHADAS

VOLUMEN II

En este álbum mostramos algunos de los edificios que han sido rehabilitados, de la mano de nuestros distribuidores, con productos de fachadas Beissier.

Hemos hecho una selección de las fachadas aisladas realizadas, mostrando ejemplos de cada una de las cuatro soluciones ofrecidas por Beissier:

FACHADAS AISLADAS

BEISSIER THERM E | SOLUCIÓN TRASDOSADA con Neopor® (EPS)

BEISSIER THERM L | SOLUCIÓN TRASDOSADA con Lana de Roca

BEISSIER THERM V | SOLUCIÓN VENTILADA con placas de cemento reforzado BLUCLAD

BEISSIER THERM A | SOLUCIÓN AIREADA con placas cementíceas AQUAPANEL

FACHADAS PINTADAS

Pintura al siloxano lisa **BETAELASTIC**

Pintura al siloxano rugosa **BETAPLAST RE**

Pintura impermeabilizante flexible **LISOMAT STOP GOTERAS**

Pintura de micro-silicona **LOTUSAN**

Pintura al siloxano lisa **MISSIL**

Revestimiento **RENOVADOR MONOCAPA**

Revestimiento pétreo al siloxano **GRANOCRYL**



Las **marcas líderes** se unen en la respuesta más completa y versátil en **sistemas de aislamiento por el exterior**



Documento de Idoneidad
Técnica Europeo

Beissier está en proceso de obtención de los **DITEs**, según la guía ETAG 004: 2011 "Guideline for european technical approval of External Thermal Insulation Composite Systems With Rendering", para sus **sistemas SATE**:

BEISSIER THERM E

SOLUCIÓN TRASDOSADA
con Neopor® (**EPS**)

BEISSIER THERM L

SOLUCIÓN TRASDOSADA
con **Lana de Roca**

BEISSIER THERM V

SOLUCIÓN **VENTILADA**
con placas de cemento reforzado **BLUCLAD**

BEISSIER THERM A

SOLUCIÓN **AIREADA**
con placas cementíceas **AQUAPANEL**



TECNALIA forma parte de la organización **EOTA** (European Organisation for Technical Approvals- Organización Europea para la idoneidad técnica). Esta organización está compuesta por todos aquellos organismos autorizados por los respectivos Estados Miembro, para la concesión de Documento de Idoneidad Técnica Europeo, más conocidos como DITE, para productos y soluciones constructivas innovadoras.

El **DITE** (Documento de Idoneidad Técnica Europeo) es la evaluación técnica favorable de la idoneidad de un producto de construcción para los usos asignados, en cumplimiento de los requisitos esenciales de la directiva europea 89/106/CE.

Documento que acredita que Beissier está en proceso de obtención de un DITE por el sistema SATE **BEISSIER THERM E.**



Documento que acredita que Beissier está en proceso de obtención de un DITE por el sistema SATE **BEISSIER THERM L.**



4 FACHADAS AISLADAS y PINTADAS

Índice alfabético

FACHADAS AISLADAS

EDIFICIO	PÁGINA
Calle Arranbide, 4	15
Calle Isidro Setién, 7	21
Calle José Gurrutxaga, 1	25
Calle Paseo de Colón, 62	29
Calle Saldaña, 7	33
Paseo de Lezo	37
Urbanización Etxebeste	47

FACHADAS PINTADAS

EDIFICIO	PÁGINA
A.G. Linares	55
Alto de Miranda, Canalejas, 89	57
Apartamentos Argonavis. Urbanización Els Griells	59
Avenida de Esteribar	61
Barrio Arrazola	63
Calle Alcalde Luis Treillard	65
Calle Alonso Vega	67
Calle Ausías Marc	69
Calle de Barriada Turística	71
Calle del Río Aguas Vivas	73
Calle Gambo, 1	75
Calle Jiménez Díaz	77
Calle Jose M ^a Codón, 31	79
Calle José Miguel Barandiarán, 6	81
Calle Las Mercedes, 10	83
Calle Miguel de Ara	85
Calle Monte Aldabe	87
Calle República Argentina	89
Calle Sombrería	91
Carrer dels Madrazo	93
Carrer del Mar	95
Centro Cívico Villacarriedo	97
Centro Dr. Velasco	99
Edifici Sant Roc	101
Edificio Corporativo Grupo Melca	103
Edificio Estella Maris	105
Gran Casino del Sardinero	107
Parque Benidorm	111
Plaça Nova	113
Plaza Cañadio	115
Plaza Rebolería	117
Torre Iglesia de la Merced	119
Villa Unifamiliar	121

Índice geográfico

Comunidad Autónoma	páginas
Asturias	65, 77, 103, 121
Barcelona	69, 93
Bizkaia	25, 81, 83
Burgos	33, 79, 91, 119
Cantabria	55, 57, 67, 97, 99, 107, 111, 115
Girona	59, 95, 105
Gipuzkoa	15, 21, 29, 37, 47, 75, 87, 89
Navarra	61, 63, 71
Tarragona	101, 113
Zaragoza	73, 85, 117

Índice por soluciones

Solución	páginas
FACHADAS AISLADAS	
SOLUCIÓN TRASDOSADA con NEOPOR® (EPS)	25, 29, 33
SOLUCIÓN TRASDOSADA con LANA DE ROCA	21, 47
SOLUCIÓN VENTILADA con PLACAS de CEMENTO REF.	15
SOLUCIÓN AIREADA con PLACAS CEMENTÍCEAS	37
FACHADAS PINTADAS	
PINTURA AL SILOXANO LISA BETAELASTIC	59, 63, 79, 83, 97, 103, 105, 107
PINTURA AL SILOXANO RUGOSA BETAPLAST RE	55, 57, 67
PINTURA IMPERMEABILIZANTE FLEXIBLE LISOMAT STOP GOTERAS	107, 111
PINTURA DE MICRO-SILICONA LOTUSAN	69, 73, 85, 101, 117, 121
PINTURA AL SILOXANO LISA MISSIL	87, 89, 93, 99, 113, 115
REVESTIMIENTO RENOVADOR MONOCAPA	81, 95
REVESTIMIENTO PÉTREO AL SILOXANO GRANOCRYL	59, 61, 65, 71, 75, 77, 89, 91, 105

Calle Arrambide, 4
Lasarte - Gipuzkoa

Año rehabilitación: 2012 / Fotografía realizada en 2012

BEISSIER THERM V | SOLUCIÓN VENTILADA
con placas de cemento reforzado BLUCLAD



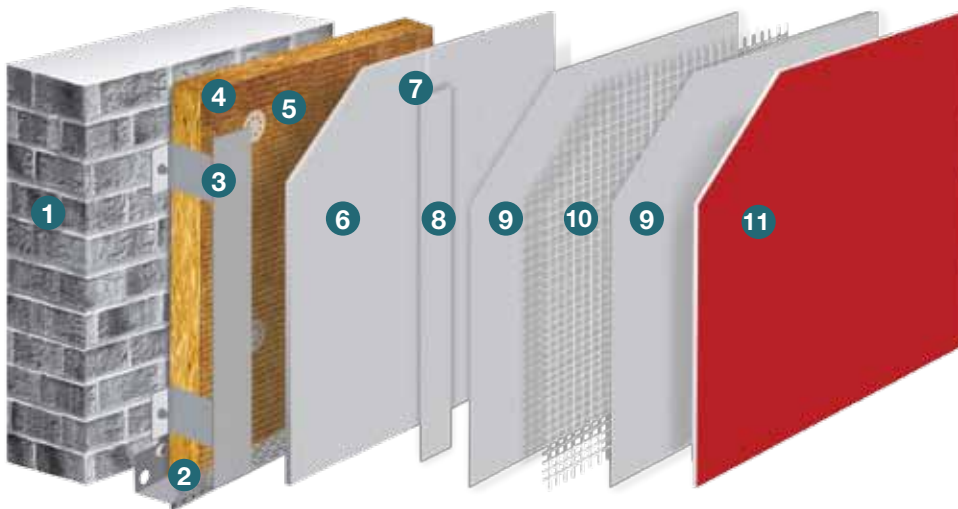
Antes

Después

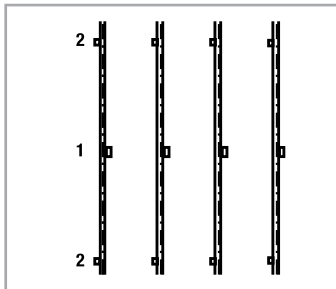
SOLUCIÓN VENTILADA

BEISSIER THERM V

con PLACAS DE CEMENTO REFORZADO BLUCLAD



1. Muro Soporte
2. Perfil de arranque PROTEKTOR
3. Estructura metálica de aluminio
4. Lana de Roca VentiRock Duo ROCKWOOL
5. Espiga-Tacos de Polipropileno
6. Placas de Cemento Ref. BLUCLAD
7. Cinta de juntas
8. Mortero de Juntas BEISSIER
9. Revoco Plástico BEISSIER
10. Malla de fibra de vidrio
11. Sistema Granocryl BEISSIER



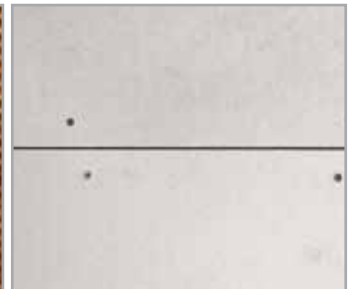
1. Colocación de la estructura metálica



2. Colocación del material aislante



3. Fijación mecánica de las placas



4. Colocación de las placas



5. Rellenar juntas entre placas



6. Enlucido armado de los paneles



7. Afinado



8. Acabados



después





después



Calle Isidro Setién, 7
Urnieta - Gipuzkoa

Año rehabilitación: 2012 / Fotografía realizada en 2012

BEISSIER | SOLUCIÓN TRASDOSADA
THERM L con Lana de Roca



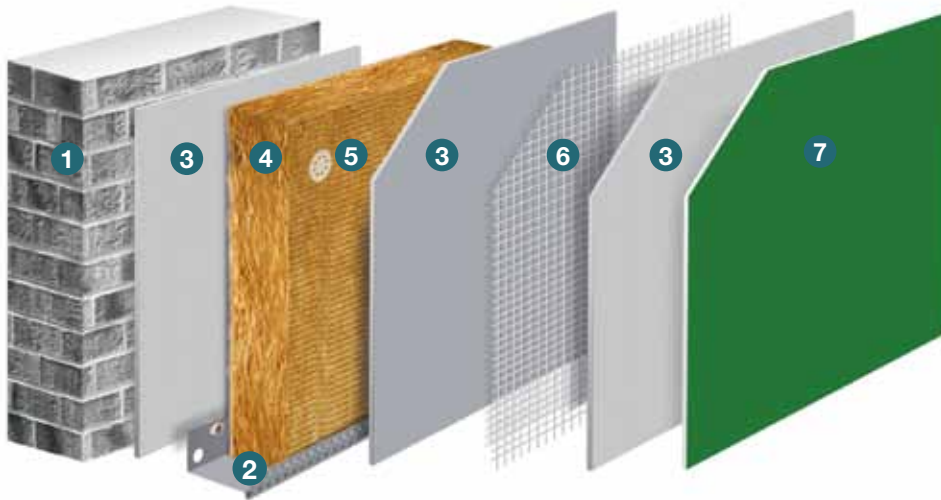
SOLUCIÓN TRASDOSADA | BEISSIER THERM L

con LANA DE ROCA



ROCKWOOL

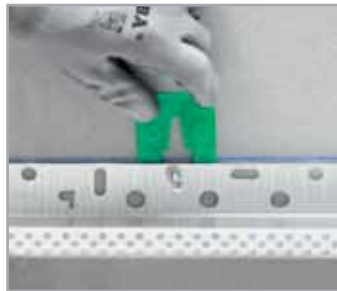
Beissier



1. Muro Soporte
2. Perfil de arranque PROTEKTOR
3. Mortero Base Ligero BEISSIER
4. Lana de Roca Duo ROCKWOOL
5. Espiga-Tacos de Polipropileno
6. Malla de fibra de vidrio
7. Sistema Granocryl BEISSIER



1. Colocación del zócalo



2. Fijación del perfil de arranque



3. Colocación del material aislante



4. Fijación mecánica de las placas



5. Tratamiento de puntos singulares



6. Armado con la malla



7. Afinado



8. Acabados



después



Calle José Gurrutxaga, 1
Santurce - Bizkaia

Año rehabilitación: 2012 / Fotografía realizada en 2012

BEISSIER **E** | SOLUCIÓN TRASDOSADA
THERM con Neopor® (EPS)



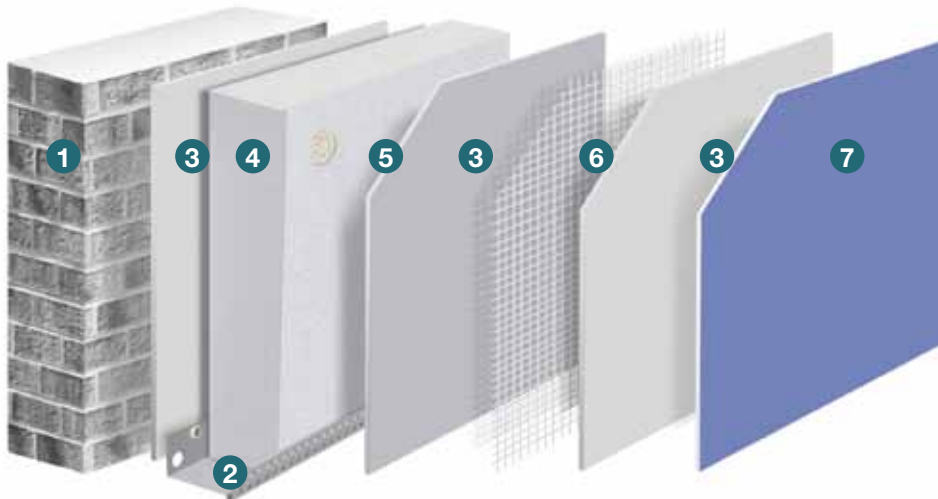
SOLUCIÓN TRASDOSADA | BEISSIER THERM E

CON NEOPOR® (EPS)



ROCKWOOL

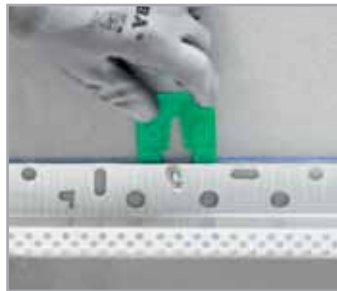
Beissier



1. Muro Soporte
2. Perfil de arranque PROTEKTOR
3. Mortero Base Ligero BEISSIER
4. Aislamiento de NEOPOR® fabricado por ARELLANO
5. Espiga-Tacos de Polipropileno
6. Malla de fibra de vidrio
7. Acabado con cerámica
 - Mortero Cola Multiflex BEISSIER
 - Cerámica
 - Mortero Juntas Blancas Impermeables BEISSIER



1. Colocación del zócalo



2. Fijación del perfil de arranque



3. Colocación del material aislante



4. Fijación mecánica de las placas



5. Tratamiento de puntos singulares



6. Armado con la malla



7. Afinado



8. Acabado con cerámica



después



Calle Paseo de Colón, 62
Irún - Gipuzkoa

Año rehabilitación: 2012 / Fotografía realizada en 2012

BEISSIER THERM E | SOLUCIÓN TRASDOSADA
con Neopor® (EPS)



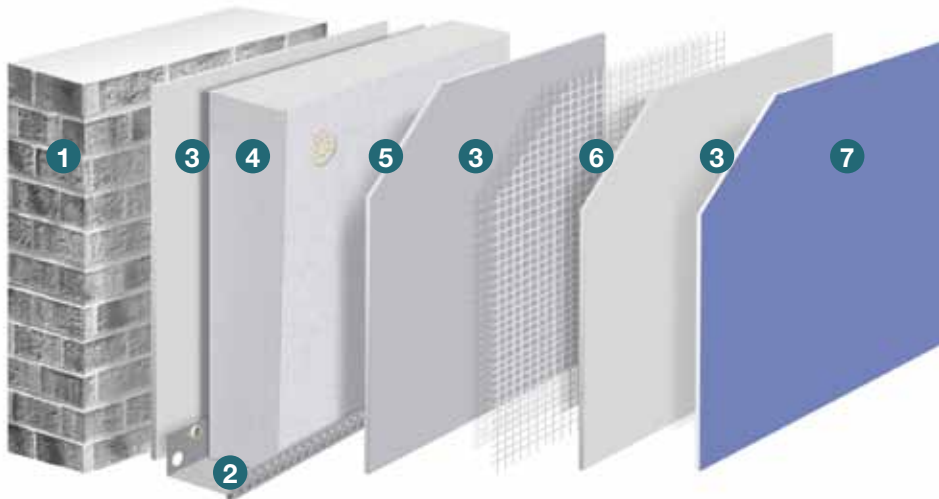
SOLUCIÓN TRASDOSADA | BEISSIER THERM E

CON NEOPOR® (EPS)



ROCKWOOL

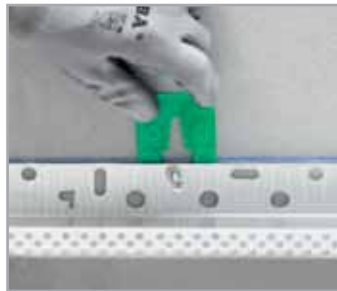
Beissier



1. Muro Soporte
2. Perfil de arranque PROTEKTOR
3. Mortero Base Ligero BEISSIER
4. Aislamiento de NEOPOR® fabricado por ARELLANO
5. Espiga-Tacos de Polipropileno
6. Malla de fibra de vidrio
7. Sistema Granocryl BEISSIER



1. Colocación del zócalo



2. Fijación del perfil de arranque



3. Colocación del material aislante



4. Fijación mecánica de las placas



5. Tratamiento de puntos singulares



6. Armado con la malla



7. Afinado



8. Acabados





Calle Saldaña, 7
Burgos

Año rehabilitación: 2011 / Fotografía realizada en 2012

BEISSIER THERM E | SOLUCIÓN TRASDOSADA
con Neopor® (EPS)



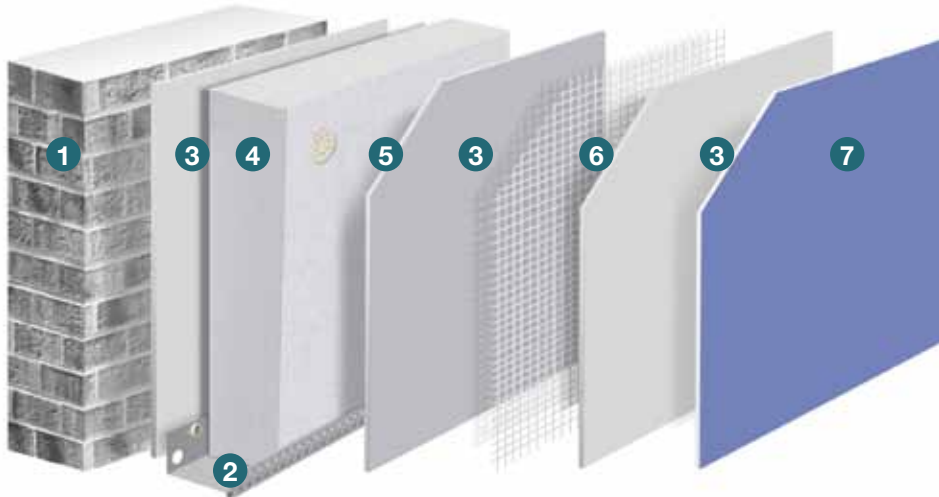
SOLUCIÓN TRASDOSADA | BEISSIER THERM E

CON NEOPOR® (EPS)



ROCKWOOL

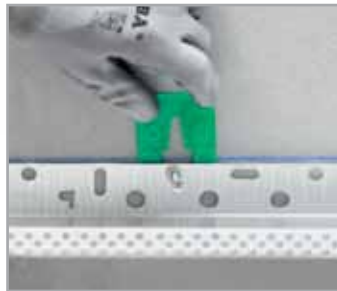
Beissier



1. Muro Soporte
2. Perfil de arranque PROTEKTOR
3. Mortero Base Ligero BEISSIER
4. Aislamiento de NEOPOR® fabricado por ARELLANO
5. Espiga-Tacos de Polipropileno
6. Malla de fibra de vidrio
7. Sistema Granocryl BEISSIER



1. Colocación del zócalo



2. Fijación del perfil de arranque



3. Colocación del material aislante



4. Fijación mecánica de las placas



5. Tratamiento de puntos singulares



6. Armado con la malla



7. Afinado



8. Acabados



después



Paseo de Lezo
Errenteria - Gipuzkoa

Año rehabilitación: 2012 / Fotografía realizada en 2012

BEISSIER THERM A | SOLUCIÓN AIREADA
con placas cementizas AQUAPANEL



SOLUCIÓN AIREADA

BEISSIER THERM A

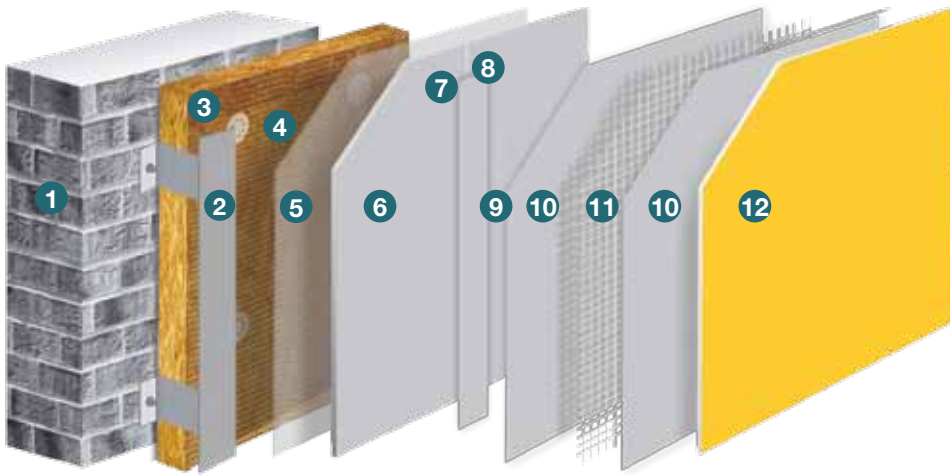
con PLACAS CEMENTÍCEAS AQUAPANEL



KNAUF

ROCKWOOL

Beissier



1. Muro Soporte
2. Estructura metálica de acero galvanizado KNAUF
3. Lana de Roca VentiRock Duo ROCKWOOL
4. Espiga-Tacos de Polipropileno
5. Aquapanel Tyvek KNAUF
6. Placas Cementíceas Aquapanel KNAUF
7. Cinta de juntas KNAUF
8. Mortero de Juntas Aquapanel Outdoor KNAUF
9. Imprimación BEISSIER
10. Mortero Revoco Placas BEISSIER
11. Malla de fibra de vidrio
12. Sistema Granocryl BEISSIER



1. Colocación de la estructura metálica



2. Colocación del material aislante



3. Colocación de la lámina impermeable



4. Colocación de las placas



5. Rellenar juntas entre placas



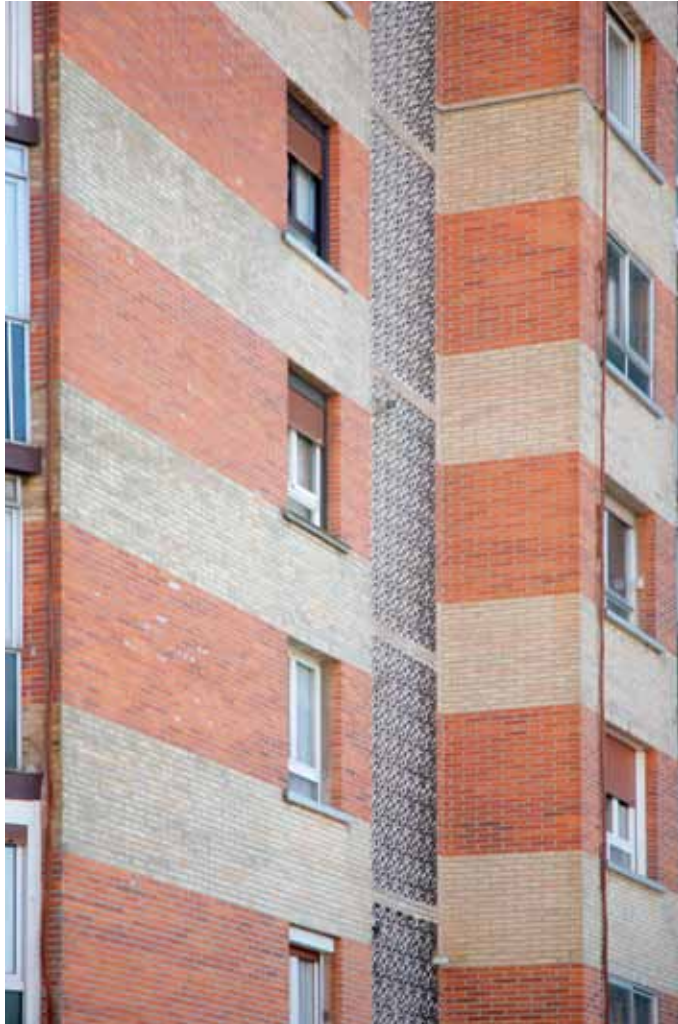
6. Imprimación de fondo



7. Enlucido armado de los paneles



8. Acabados



Procedimiento de obra

1. Colocación de la estructura metálica
2. Colocación del material aislante
3. Colocación de la lámina impermeable



1. Colocación de las escuadras



2. Colocación de la lana de roca



1. Estructura metálica



3. Colocación del Tyvek

- 4. Colocación de las placas
- 5. Rellenar juntas entre placas
- 6. Imprimación de fondo



4. Fijación de las placas a la estructura



5. Junteado de las placas



4. Detalle de la colocación de las placas en las ventanas



5. Junteado de las placas

7. Enlucido armado de los paneles



7. Fachada enlucida con el mortero Revoco placas BMB 12012



7. Fachada enlucida con el mortero Revoco placas BMB 12012



7. Detalle de ventana

8. Acabados



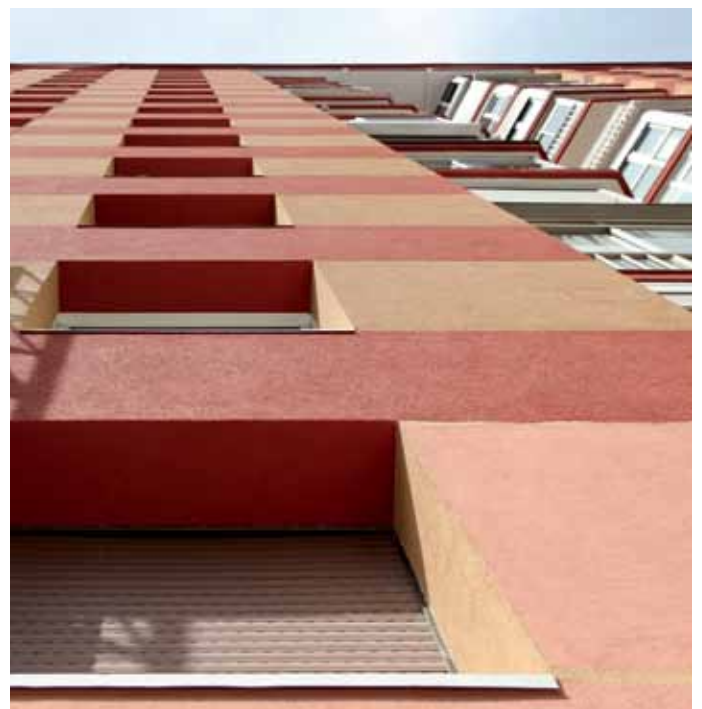
8. Fachada imprimada con el Fondo pétreo Granocryl



8. Aplicación el Revestimiento decorativo Granocryl BRS SL15



8. Aplicación y Fratasado del Revestimiento decorativo Granocryl BRS SL15



8. Detalle de los últimos paños por aplicar

antes





después



Urbanización Etxebeste Oiartzun - Gipuzkoa

Año rehabilitación: 2012 / Fotografía realizada en 2012

BEISSIER THERM L | SOLUCIÓN TRASDOSADA
con Lana de Roca



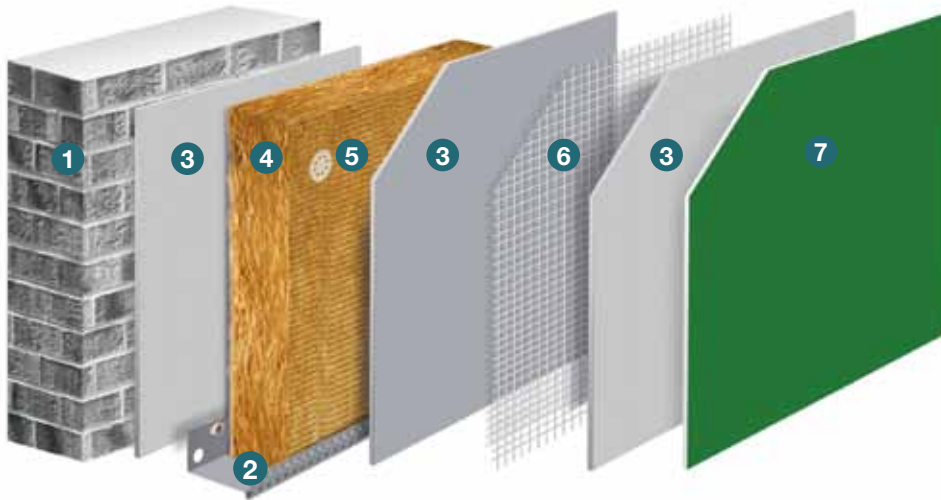
SOLUCIÓN TRASDOSADA | BEISSIER THERM L

con LANA DE ROCA



ROCKWOOL

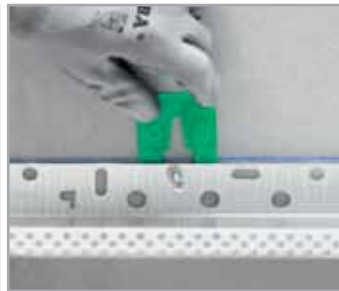
Beissier



1. Muro Soporte
2. Perfil de arranque PROTEKTOR
3. Mortero Base Ligero BEISSIER
4. Lana de Roca Duo ROCKWOOL
5. Espiga-Tacos de Polipropileno
6. Malla de fibra de vidrio
7. Sistema Granocryl BEISSIER



1. Colocación del zócalo



2. Fijación del perfil de arranque



3. Colocación del material aislante



4. Fijación mecánica de las placas



5. Tratamiento de puntos singulares



6. Armado con la malla



7. Afinado



8. Acabados



Procedimiento de obra

1. Colocación del zócalo
2. Fijación del perfil de arranque
3. Colocación del material aislante
4. Fijación mecánica de las placas



1. Colocación del zócalo sobre el Mortero Impermeabilizador BME 18002



2. Detalle de la colocación del perfil de arranque



3. Colocación del panel aislante en el perfil de arranque



4. Fachada cubierta de lana de roca

- 5. Tratamiento de puntos singulares
- 6. Armado con la malla
- 7. Afinado



5. Colocación del perfil horizontal en ventana



6. Enlucido de la lana de roca con el Mortero Base ligero BME 12007



6. Embutido de la malla en el mortero



7. Afinado

8. Acabados



antes



después



antes



después



A.G. Linares
Santander - Cantabria

Año rehabilitación: 2010 / Fotografía realizada en 2012





Productos empleados

- Mortero Reperfilado-Reparación BMB 6012
- Deltafix
- Betaplast RE

Procedimiento

- Reparación y recomposición de desperfectos con el Mortero Reperfilado-Reparación BMB 6012.
- Imprimación y consolidación de toda la superficie mediante la aplicación de una mano de Deltafix.
- Acabado final con la pintura acrílica lisa Betaplast RE.



Alto de Miranda, Canalejas, 89
Santander - Cantabria

Año rehabilitación: 2010 / Fotografía realizada en 2012





Productos empleados

- Todo Terreno Blanco
- Minoxil
- Regulafix
- Velo de Revestimiento
- Betaplast RE

Procedimiento

- Pasivado de hierros y forjados con Minoxil.
- Imprimación y pintado de bajo balcones de un alero con Todo Terreno blanco.
- Imprimación y consolidación de toda la superficie mediante la aplicación de una mano de Regulafix.
- Acabado final con la pintura elástica al siloxano lisa Betaelastic, reforzada con el Velo de Revestimiento Beissier.



Apartamentos Argonavis. Urbanización Els Griells L'Estartit - Girona

Año rehabilitación: 2005 / Fotografía realizada en 2011





Productos empleados

- Mortero Impermeable Reparación BMA 3005
- Fondo Pétreo
- Revoco Decorativo Granocryl BRS SL15
- Betaelastic

Procedimiento

- Limpieza con agua a presión.
- Picado y eliminación de las zonas donde el mortero estaba mal adherido.
- Reparación y recomposición con el Mortero Impermeable Reparación BMA 3005.
- Acabado final con el sistema Granocryl; Fondo Pétreo pigmentado y Revoco Decorativo al Siloxano Granocryl BRS SL15.
- En las caras exteriores del edificio acabado final con la pintura elástica lisa al siloxano Betaelastic.



Avenida de Esteribar
Olloki - Navarra

Año rehabilitación: 2007 / Fotografía realizada en 2011





Productos empleados

- Deltafix
- Fondo Pétreo
- Revoco Decorativo Granocryl BRS SL15

Procedimiento

- Cohesionado y fijación de la cal existente mediante la aplicación de la imprimación Deltafix.
- Acabado final con el sistema Granocryl; Fondo Pétreo pigmentado y Revoco Decorativo al Siloxano Granocryl BRS SL15.



Barrio Arrazola
Leiza - Navarra

Año rehabilitación: 2008 / Fotografía realizada en 2011





Productos empleados

- Fungistop
- Deltafix
- Mortero Base Recrecido BMB 18015
- Mortero Impermeable Reparación BMA 3005
- Betaelastic

Procedimiento

- Tratamiento de mohos y hongos con Fungistop.
- Consolidación de toda la superficie mediante la aplicación de una mano de Deltafix.
- Recuperación de las grandes partes eliminadas mediante la aplicación del Mortero Base Recrecido BMB 18015.
- Recuperación de los forjados con el Mortero Impermeable Reparación BMA 3005.
- Imprimitación con Deltafix de todos los parches de mortero para igualar absorciones antes del pintado final.
- Acabado final con la pintura elástica lisa al siloxano Betaelastic.



Calle Alcalde Luis Treillard
Salinas - Asturias

Año rehabilitación: 2003 / Fotografía realizada en 2011





Productos empleados

- Mortero Base Recrecido BMB 18015
- Mortero Tendidos BMA 4505
- Fondo Pétreo
- Revoco Decorativo Granocryl BRS SL15

Procedimiento

- Picado de los forjados.
- Reparación de los elementos eliminados con el Mortero Base Recrecido BMB 18015.
- Alisado con el mortero Tendidos BMA 4505.
- Acabado final con el sistema Granocryl; Fondo Pétreo pigmentado y Revoco Decorativo al Siloxano Granocryl BRS SL15.



Calle Alonso Vega
Santander - Cantabria

Año rehabilitación: 2010 / Fotografía realizada en 2011





Productos empleados

- Deltafix
- Betaplast RE

Procedimiento

- Imprimación y consolidación de toda la superficie mediante la aplicación de una mano de Deltafix.
- Acabado final con la pintura elástica lisa Betaplast RE.



Calle Ausías Marc
Barcelona

Año rehabilitación: 2004 / Fotografía realizada en 2011





Productos empleados

- Minoxil
- Mortero Impermeable Reparación BMA 3005
- Hydrogrund
- Lotusan

Procedimiento

- Limpieza en seco, mediante chorreado de arena a baja presión.
- Saneado de las partes oxidadas con Minoxil.
- Reparación de desperfectos con el Mortero Impermeable Reparación BMA 3005.
- Regularización del soporte mediante la aplicación de una mano de Hydrogrund, mejorando así mismo su adherencia.
- Acabado final con la pintura de micro-silicona, con efecto de la flor de loto, Lotusan.



Calle de Barriada Turística
Yesa - Navarra

Año rehabilitación: 2007 / Fotografía realizada en 2011





Productos empleados

- Deltafix
- Fondo Pétreo
- Revoco Decorativo Granocryl BRS SL15

Procedimiento

- Cohesionado y fijación de la cal existente mediante la aplicación de la imprimación Deltafix.
- Acabado final con el sistema Granocryl; Fondo Pétreo pigmentado y Revoco Decorativo al Siloxano Granocryl BRS SL15.



Calle del Río Aguas Vivas Zaragoza

Año rehabilitación: 2009 / Fotografía realizada en 2011





Productos empleados

- Mortero Tendidos BMA 4505
- Hydrogrund
- Lotusan

Procedimiento

- Fresado generalizado de todos los soportes pintados.
- Enlucido en capa fina con el Mortero Tendidos BMA 4505.
- Consolidación y regularización con Hydrogrund antes del pintado final.
- Acabado final con la pintura de micro-silicona, con efecto de la flor de loto, Lotusan.



Calle Gambo, 1
Lasarte - Gipuzkoa

Año rehabilitación: 2010 / Fotografía realizada en 2011





Productos empleados

- Deltafix
- Mortero Impermeable Reparación BMA 3005
- Revoco plástico al uso BR SL03
- Revoco decorativo Granocryl BR SL15

Procedimiento

- Eliminación del gres cerámico en las partes con dudosa adherencia.
- Cohesionado y endurecimiento del soporte mediante la aplicación de una mano de Deltafix.
- Rehabilitación de las partes sueltas con el Mortero Impermeable Reparación BMA 3005.
- Protección de toda la fachada mediante la proyección a máquina del Revoco plástico BR SL03.
- Acabado final con el sistema Granocryl; Fondo Pétreo pigmentado y Revoco Decorativo al Siloxano Granocryl BRS SL15.



Calle Jiménez Díaz
Avilés - Asturias

Año rehabilitación: 2009 / Fotografía realizada en 2011





Productos empleados

- Mortero Base Recrecido BMB 18015
- Mortero Tendidos BMA 4505
- Fondo Pétreo
- Revoco Decorativo Granocryl BRS SL15

Procedimiento

- Picado de los forjados.
- Reparación de los elementos eliminados con el Mortero Base Recrecido BMB 18015.
- Alisado con el Mortero Tendidos BMA 4505.
- Acabado final con el sistema Granocryl; Fondo Pétreo pigmentado y Revoco Decorativo al Siloxano Granocryl BRS SL15.



**C/ Jose M^a Codón, 31 - Centro Cívico Gamonal Norte
Burgos**

Año rehabilitación: 2010 / Fotografía realizada en 2012





Productos empleados

- Mortero Impermeable Reparación BMA 3005
- Deltafix
- Betaelastic

Procedimiento

- Eliminación de las partes sueltas.
- Rehabilitación de la fachada aplicando el Mortero Impermeable Reparación BMA 3005.
- Imprimitación y consolidación de toda la superficie mediante la aplicación de una mano de Deltafix.
- Acabado final con la pintura elástica lisa al siloxano Betaelastic.



Calle José Miguel Barandiarán, 6
Santurce - Bizkaia

Año rehabilitación: 2010 / Fotografía realizada en 2012





Productos empleados

- Mortero Impermeable Reparación BMA 3005
- Deltafix
- Revestimiento Renovador Monocapa

Procedimiento

- Eliminación de las partes sueltas.
- Rehabilitación de la fachada aplicando el Mortero Impermeable Reparación BMA 3005.
- Imprimación y consolidación de toda la superficie mediante la aplicación de una mano de Deltafix.
- Acabado final con el revestimiento elástico rugoso Renovador Monocapa.



Calle Las Mercedes, 10
Las Arenas (Getxo) - Bizkaia

Año rehabilitación: 2008 / Fotografía realizada en 2012





Productos empleados

- Mortero Impermeable Reparación BMA 3005
- Deltafix
- Betaelastic

Procedimiento

- Eliminación de las partes sueltas.
- Rehabilitación de la fachada aplicando el Mortero Impermeable Reparación BMA 3005.
- Imprimación y consolidación de toda la superficie mediante la aplicación de una mano de Deltafix.
- Acabado final con la pintura elástica lisa al siloxano Betaelastic.



Calle Miguel de Ara
Zaragoza

Año rehabilitación: 2005 / Fotografía realizada en 2011



Antes

Después



Productos empleados

- Mortero Impermeable Reparación BMA 3005
- Hydrogrund
- Lotusan

Procedimiento

- Enlucido de soportes enfoscados con el Mortero Impermeable Reparación BMA 3005.
- Consolidación y regularización con Hydrogrund antes del pintado final.
- Acabado final con la pintura de micro-silicona, con efecto de la flor de loto, Lotusan.



Calle Monte Aldabe
Irún - Gipuzkoa

Año rehabilitación: 2008 / Fotografía realizada en 2012





Productos empleados

- Mortero Impermeable Reparación BMA 3005
- Deltafix
- Missil

Procedimiento

- Eliminación de las partes sueltas.
- Rehabilitación de las partes sueltas de bajo balcones y esquinas aplicando el Mortero Impermeable Reparación BMA 3005.
- Imprimación y consolidación de toda la superficie mediante la aplicación de una mano de Deltafix.
- Acabado final con la pintura lisa al siloxano Missil.



Calle República Argentina Irún - Gipuzkoa

Año rehabilitación: 2008 / Fotografía realizada en 2012





Productos empleados

- Fungistop
- Deltafix
- Mortero Base Recrecido BMB 18015
- Mortero Impermeable Reparación BMA 3005
- Fondo Pétreo
- Revoco Decorativo Granocryl BRS SL15
- Missil

Procedimiento

- Tratamiento de mohos y hongos con Fungistop.
- Picado y eliminación de todo el soporte por encontrarse el mortero muerto o mal adherido.
- Consolidación del soporte mediante la aplicación de la imprimación Deltafix.
- Recuperación del soporte con el Mortero Base Recrecido BMB 18015, con incorporación de malla.
- Impermeabilización de la fachada aplicando el Mortero Impermeable Reparación BMA 3005.
- Recuperación de aristas y frentes con el Mortero Impermeable Reparación BMA 3005.
- Imprimación y consolidación de toda la superficie mediante la aplicación de una mano de Deltafix.
- Acabado final con el sistema Granocryl; Fondo Pétreo pigmentado y Revoco Decorativo al Siloxano Granocryl BRS SL15.
- Bajo Aleros y bajo balcones: Acabado final con la pintura lisa transpirable al siloxano Missil.



Calle Sombrerería Burgos

Año rehabilitación: 2010 / Fotografía realizada en 2011





Productos empleados

- Deltafix
- Masilla elástica BMaE SL05
- Mortero Impermeable Reparación BMA 3005
- Fondo Pétreo
- Revoco Decorativo Granocryl BRS SL15

Procedimiento

- Eliminación de las partes sueltas.
- Aislado de la cal mediante la aplicación de una mano de Deltafix, ya que el revestimiento a recubrir era estuco a la cal.
- Reparación de las grietas aplicando la Masilla elástica BMaE SL05.
- Recuperación con el Mortero Impermeable Reparación BMA 3005.
- Acabado final con el sistema Granocryl; Fondo Pétreo pigmentado y Revoco Decorativo al Siloxano Granocryl BRS SL15.



Carrer dels Madrazo
Barcelona

Año rehabilitación: 2006/ Fotografía realizada en 2011





Productos empleados

- Hydrogrund
- Missil

Procedimiento

- Consolidación y regularización con Hydrogrund, antes del pintado final, de los paramentos reparados anteriormente con mortero.
- Acabado final con la pintura lisa transpirable al siloxano Missil.



Carrer del Mar
L'Escala - Girona

Año rehabilitación: 2003 / Fotografía realizada en 2011





Productos empleados

- Fixacryl
- Revestimiento Renovador Monocapa

Procedimiento

- Limpieza con agua presión.
- Consolidación y regularización de la fachada con Fixacryl antes del pintado final.
- Acabado final con el revestimiento elástico rugoso Renovador Monocapa.



Centro Cívico Villacarriedo
Cantabria

Año rehabilitación: 2011 / Fotografía realizada en 2012





Productos empleados

- Deltafix
- Betaelastic

Procedimiento

- Imprimación y consolidación de toda la superficie mediante la aplicación de una mano de Deltafix.
- Acabado final con la pintura elástica al siloxano lisa Betaelastic.



Centro Dr. Velasco. Calle López Seña
Laredo - Cantabria

Año rehabilitación: 2010 / Fotografía realizada en 2011



Antes

Después



Productos empleados

- Mortero Impermeable Reparación BMA 3005
- Deltafix
- Missil

Procedimiento

- Eliminación de las partes sueltas.
- Reparación de las partes sueltas con el Mortero Impermeable Reparación BMA 3005.
- Imprimación y consolidación de toda la superficie mediante la aplicación de una mano de Deltafix.
- Acabado final con la pintura lisa transpirable al siloxano Missil.



Edifici Sant Roc Valls - Tarragona

Año rehabilitación: 2008 / Fotografía realizada en 2011



Después

Antes



Productos empleados

- Multilimpiador de Fachadas
- Deltafix
- Mortero Impermeable Reparación BMA 3005
- Masilla elástica BMaE SL05
- Lotusan

Procedimiento

- Limpieza en paramentos de piedra con el Multilimpiador de Fachadas.
- Limpieza generalizada con máquina hidrolimpiadora.
- Saneamiento de morteros y pinturas en mal estado.
- Cohesionado y endurecimiento con Deltafix de las zonas a reparar de mortero.
- Recrecidos y reparaciones con Mortero Impermeable Reparación BMA 3005.
- Reparación de grietas con Masilla elástica BMaE SL05.
- Imprimitación con Deltafix para igualar absorciones antes del pintado final.
- Acabado final con la pintura de micro-silicona, con efecto de la flor de loto, Lotusan.



Edificio Corporativo Grupo Melca Avilés - Asturias

Año rehabilitación: 2012 / Fotografía realizada en 2012





Productos empleados

- Mortero Alisados BMA 4502
- Deltafix
- Prosil
- Betaelastic

Procedimiento

- Alisado de la fachada con el Mortero Alisados BMA 4502.
- Imprimitación y consolidación de toda la superficie mediante la aplicación de una mano de Deltafix.
- Hidrofugado de la fachada con Prosil.
- Acabado final con la pintura elástica al siloxano lisa Betaelastic.



Edificio Estella Maris
Sant Antoni de Calonge - Girona

Año rehabilitación: 2003 / Fotografía realizada en 2012





Productos empleados

- Deltafix
- Mortero Impermeable Reparación BMA 3005
- Fondo pétreo
- Revoco decorativo Granocryl BRS SL15
- Betaelastic

Procedimiento

- Eliminación de las partes sueltas.
- Cohesionado y endurecimiento del soporte mediante la aplicación de una mano de Deltafix.
- Rehabilitación de la fachada aplicando el Mortero Impermeable Reparación BMA 3005.
- Acabado final con la pintura elástica lisa al siloxano Betaelastic.

Bajo balcones:

- Acabado final con el sistema Granocryl; Fondo pétreo pigmentado y Revoco Decorativo al siloxano Granocryl BRS SL15.



Gran Casino del Sardinero
Santander - Cantabria

Año rehabilitación: 2010-2012 / Fotografía realizada en 2012





Productos empleados

- Minoxil
- Multilimpiador de fachadas
- Fungistop
- Mortero Impermeable Reparación BMA 3005
- Mortero Reperfilado-Reparación BMB 6012
- Mortero Alisados BMA 4502
- Masilla Elástica BMaE SL05
- Deltafix
- Lisomat Stop Goteras
- Betaelastic

Procedimiento

- Eliminación de óxidos en metales del hormigón mediante aplicación de Minoxil.
- Desinfección, aplicando Fungistop, en las zonas contaminadas por microorganismos.
- Limpieza general de la fachada con el Multilimpiador de Fachadas.
- Recrecidos sobre metales y pequeñas reparaciones con el Mortero Impermeable Reparación BMA 3005.
- Enfoscados de grandes superficies con el Mortero Reperfilado-Reparación BMB 6012.
- Rehabilitación de grietas con la Masilla Elástica BMaE SL05.
- Alisado de la fachada con el Mortero Alisados BMA 4502.
- Imprimación y consolidación de toda la superficie mediante la aplicación de una mano de Deltafix.
- Impermeabilización de cubierta mediante la aplicación de la pintura impermeabilizante flexible Lisomat Stop Goteras.
- Acabado final con la pintura lisa elástica al siloxano Betaelastic.





Parque Benidorm
Santander - Cantabria

Año rehabilitación: 2010 / Fotografía realizada en 2012





Productos empleados

- Mortero Impermeable Reparación BMA 3005
- Regulafix
- Lisomat Stop Goteras

Procedimiento

- Reparación de las uniones en mal estado entre ladrillos cara-vista con el Mortero Impermeable Reparación BMA 3005.
- Imprimación y consolidación de toda la fachada con la imprimación Regulafix.
- Acabado final con la pintura Lisomat Stop Goteras.



Plaça Nova
El Vendrell - Tarragona

Año rehabilitación: 2008 / Fotografía realizada en 2011





Productos empleados

- Hydrogrund
- Missil

Procedimiento

- Reparación de los parámetros con mortero.
- Consolidación y regularización con Hydrogrund.
- Acabado final con la pintura lisa al siloxano Missil.



Plaza Cañadio
Santander - Cantabria

Año rehabilitación: 2011 / Fotografía realizada en 2012





Productos empleados

- TodoTerreno Al Agua
- Deltafix
- Missil

Procedimiento

- Pintado de bajantes, balcones y ventanas mediante la aplicación de la imprimación y pintura TodoTerreno al Agua.
- Imprimación y consolidación de toda la superficie mediante la aplicación de una mano de Deltafix.
- Acabado final con la pintura lisa al siloxano Missil.



Plaza Rebolería Zaragoza

Año rehabilitación: 2005 / Fotografía realizada en 2011





Productos empleados

- Deltafix
- Mortero Impermeable Reparación BMA 3005
- Hydrogrund
- Lotusan

Procedimiento

- Fresado generalizado de todos los soportes pintados.
- Imprimitación y consolidación de toda la superficie mediante la aplicación de una mano de Deltafix.
- Enlucido con malla insertada del Mortero Impermeable Reparación BMA 3005.
- Imprimitación de todos los soportes con Hydrogrund.
- Acabado final con la pintura de micro-silicona, con efecto de la flor de loto, Lotusan.



Torre Iglesia de la Merced Burgos

Año rehabilitación: 2010 / Fotografía realizada en 2011





Productos empleados

- Mortero Base Recrecido BMB 18015
- Mortero Impermeable Reparación BMA 3005
- Deltafix
- Prosil

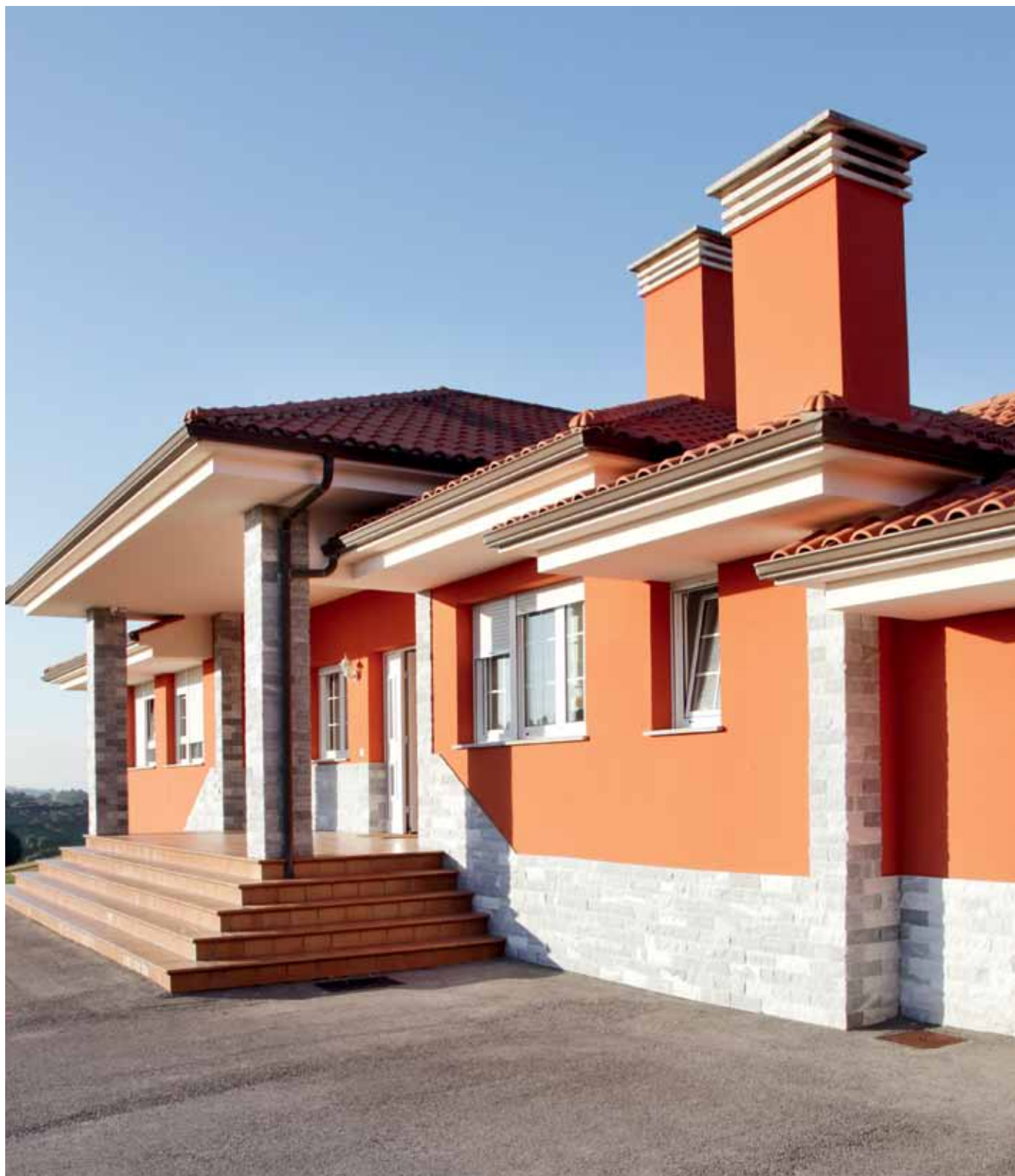
Procedimiento

- Eliminación de las partes de dudosa adherencia.
- Rehabilitación de las partes sueltas con el Mortero Base Recrecido BMB 18015.
- Impermeabilización de las reparaciones con una mano del Mortero Impermeable Reparación BMA 3005.
- Imprimación y consolidación de toda la superficie mediante la aplicación de una mano de Deltafix.
- Hidrofugado de la torre aplicando Prosil.



Villa Unifamiliar
Avilés - Asturias

Año rehabilitación: 2006 / Fotografía realizada en 2012





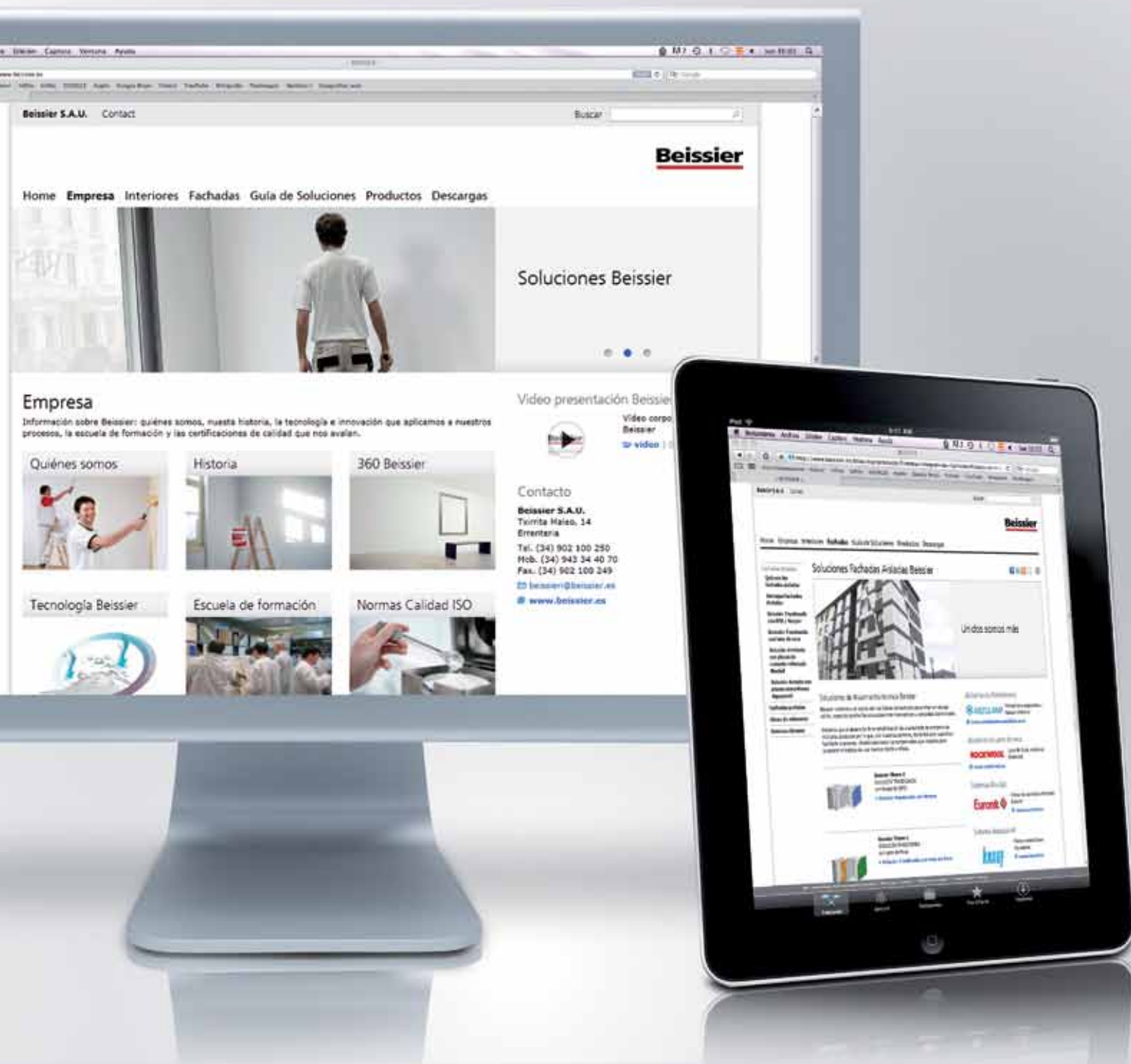
Productos empleados

- Mortero Impermeable Reparación BMA 3005
- Deltafix
- Lotusan

Procedimiento

- Enlucido con el Mortero Impermeable Reparación BMA 3005.
- Imprimación y consolidación de toda la superficie mediante la aplicación de una mano de Deltafix.
- Acabado final con la pintura de micro-silicona, con efecto de la flor de loto, Lotusan.





Visite **www.beissier.es**
nuestra web donde encontrará información detallada de:

- Las 4 soluciones para Fachadas Aisladas Beissier.
- Soluciones para Fachadas Pintadas Beissier.
- Todos nuestros productos.
- Además podrá descargar toda la documentación Beissier: vídeos, catálogos...
- Todas las obras de referencia también disponibles en la página web.

Beissier

Beissier, S.A.U.

Txirrita Maleo, 14 / E-20100 Errenteria
Tel.: (34) 902 100 250 · (34) 943 344 070
Fax: (34) 902 100 249
beissier@beissier.es

www.beissier.es
www.climasano.es

www.bricopared.com

 www.facebook.com/BeissierES

 www.twitter.com/BeissierES

 www.youtube.com/BeissierES