

Beissier
MORTEROS

GAMA DE MORTEROS

para fachadas

Beissier
MORTEROS

Beissier S.A.U.
Txirrita Maleo, 14 / E-20100 Errenteria
Tel.: (34) 902 100 250 · (34) 943 344 070
Fax: (34) 902 100 249
www.beissier.es
e-mail: beissier@beissier.es



Rev. 01-2017

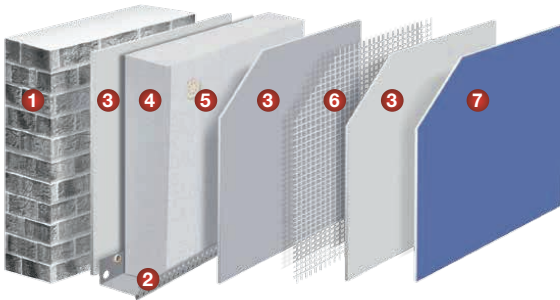
La rehabilitación de una fachada ejecutada con profesionalidad, demanda un sistema de trabajo metódico.

En Beissier disponemos de productos para fachadas que ofrecen la solución completa para fachadas pintadas y fachadas aisladas.



1 Solución **Trasdosada**

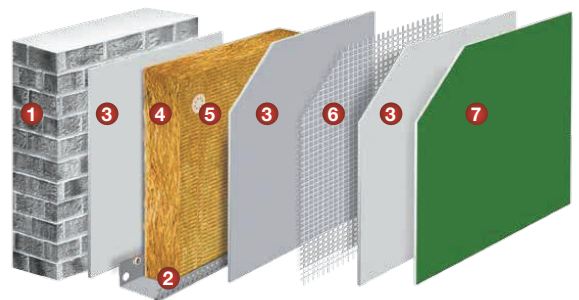
CON NEOPOR®



1. Muro Soporte 2. Perfil de arranque 3. Mortero Base Ligero BEISSIER
4. Aislamiento de NEOPOR® 5. Espiga-Tacos de Polipropileno 6. Malla de fibra de vidrio 7. Sistema Granocryl (BRS SL03, BRS SL07, BRS SL10, BRS SL15, BRS SL15 LOTO), Betaelastic, Betaelastic Mate, Beta TE, Beta Metallic.

2 Solución **Trasdosada**

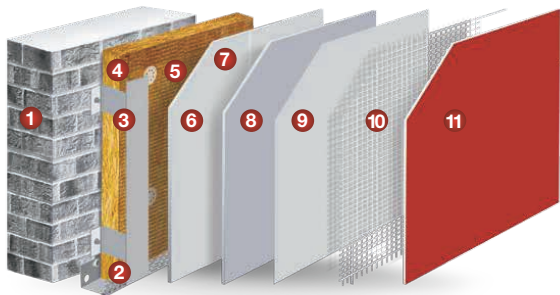
CON LANA DE ROCA



1. Muro Soporte 2. Perfil de arranque 3. Mortero Base Ligero BEISSIER
4. Lana de Roca 5. Espiga-Tacos de Polipropileno 6. Malla de fibra de vidrio 7. Sistema Granocryl (BRS SL03, BRS SL07, BRS SL10, BRS SL15, BRS SL15 LOTO), Betaelastic, Betaelastic Mate, Beta TE, Beta Metallic.

3 Solución **Ventilada**

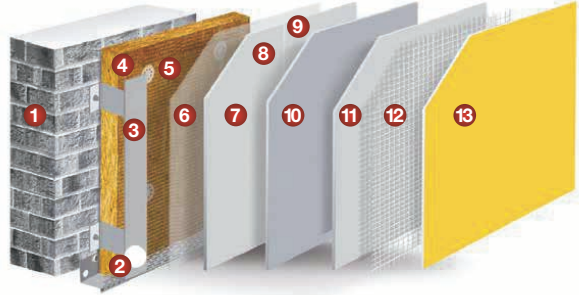
CON PLACAS DE CEMENTO REFORZADO BLUCLAD



1. Muro Soporte 2. Perfil de arranque 3. Estructura metálica de aluminio
4. Lana de Roca 5. Espiga-Tacos de Polipropileno 6. Placas de Cemento Reforzado 7. Cinta de juntas 8. Mortero de Juntas BEISSIER 9. Revoco Plástico BEISSIER 10. Malla de fibra de vidrio 11. Sistema Granocryl (BRS SL03, BRS SL07, BRS SL10, BRS SL15, BRS SL15 LOTO), Betaelastic, Betaelastic Mate, Beta TE, Beta Metallic.

4 Solución **Aireada**

CON PLACAS CEMENTÍCEAS AQUAPANEL



1. Muro Soporte 2. Perfil de arranque 3. Estructura metálica de aluminio
4. Lana de Roca 5. Espiga-Tacos de Polipropileno 6. Lámina impermeable 7. Placas Cementíceas 8. Cinta de juntas 9. Mortero de Juntas BEISSIER 10. Imprimación BEISSIER 11. Mortero Revoco Placas BEISSIER 12. Malla de fibra de vidrio 13. Sistema Granocryl (BRS SL03, BRS SL07, BRS SL10, BRS SL15, BRS SL15 LOTO), Betaelastic, Betaelastic Mate, Beta TE, Beta Metallic.

Capa Base



MORTERO Base · Recrecido BMB 18015

Para regular soportes, crear enlucidos y recrecidos en fachadas de hormigón normal y fábrica de ladrillo cerámico. Adecuado como base para sistemas bicapa de acabado con revestimientos de morteros acrílicos. Color: Blanco grisáceo.



MORTERO Reperfilado · Reparación BMB 6012

Para reparación y nivelación de superficies y elementos de hormigón. Reparaciones en las que se necesite unas rápidas resistencias. Sobre soportes de hormigón, cemento y similares. Impermeable en capa superior a 3 mm. Color: Gris.



MORTERO Revoco Placas BMB 12012

Para revoco, nivelación y reparación de superficies de hormigón y placas de hormigón aligerado. Sobre soportes de hormigón, cemento, piedra, ladrillo y similares, tanto en paredes como en techos, placas de hormigón aligerado, hormigón fibrado, etc. Como capa intermedia reforzada con malla. Color: Blanco.



MORTERO Base Fino BMB 12003

Mortero de revoco, modificado con resinas sintéticas y fibras. Especialmente diseñado para pegar placas aislantes térmicas de EPS y paneles aislantes de lana de roca, para revocar placas cementíceas, placas de EPS (Sistema SATE), para embutir malla en la capa intermedia reforzada, para nivelar y alisar soportes de hormigón en fachadas. Permeable al vapor de agua. Color: Blanco.



MORTERO Rápido BMB 1004

Mortero de reparación estructural, Clase R3. Especialmente diseñado para la protección y reparación de superficies y elementos de hormigón. Para reparaciones rápidas. Trabajos en vertical. Fraguado rápido. Altas resistencias iniciales. Reparación de elementos sin necesidad de encofrado, en ambientes húmedos, protección de hormigón armado. Color: gris.



Capa de Acabado



MORTERO Tendidos BMA 4505

Para enlucir, nivelar y reparar grandes superficies en fachadas, antes de pintar. Contiene fibra. Impermeable. Sobre fondos absorbentes: hormigón, ladrillo, piedra. Color: Gris.



MORTERO Alisado BMA 4502

Para todo tipo de reparaciones en fachadas. Raseos y parcheos sobre antiguas pinturas. Renovar y alisar gresite, azulejo, etc. Lijable y pintable en 12 horas sin riesgo de eflorescencias o virajes de color. Sobre fondos poco absorbentes (incluso superficies pintadas). Color: Blanco



MORTERO Impermeable Reparación BMA 3005

Para impermeabilizar y reparar hormigón, elementos en fachadas, muros, bodegas, garajes, terrazas... Impermeabilización de superficies a partir de 3 mm de espesor. Sobre fondos absorbentes: zonas húmedas, hormigón, ladrillo, piedra. Color: Gris.



Usos Específicos

MORTERO Antihumedad · Rehabilitador BME 4508A y BME 4508G

Producto de alta tecnología que facilita la eliminación de humedades ascendentes. Para reparar piedra, imitar y rejuntar piedra natural... Gran capacidad de retener sales. Gran permeabilidad al vapor. Textura similar a la piedra natural. Sobre fondos absorbentes: hormigón, ladrillo, piedra. Colores: Arenisca y gris.

Max. 30 mm. 24 h/mm. 45 min. 0,95 kg/m²/mm. <800µm



MORTERO Base ligero BME 12003 y 12007

Mortero de revoco ligero, modificado con resinas sintéticas y fibras. Especialmente diseñado para pegar placas aislantes térmicas de EPS y paneles aislantes de lana de roca, para revocar placas cementíceas, placas de EPS (Sistema SATE), para embutir malla en la capa intermedia reforzada, para nivelar y alisar soportes de hormigón en fachadas. Permeable al vapor de agua. Color: Blanco.

Min. 2,5 mm. 48-72 h. 120 min. Adhensivo 3,5-4,5 kg/m² Base refuerzo: 4-5 kg/m² BME 12003 <300µm BME 12007 <700µm



Cemento Cola FLEXIBLE MULTIFLEX

Cemento cola flexible. Especial para fijar gres porcelánico de grandes formatos. Alta adherencia y flexibilidad. Polivalente: para paredes y suelos. Tiempo abierto: 30 min. Color: Blanco. Marcado CE: Tipo C2T. Interior / Exterior.

2-10 mm. 24 h/mm. 3-4 h. 2 kg/m²/mm. <500µm



MORTERO de Juntas BME 7502

Mortero de juntas para rellenar las juntas entre placas cementíceas (fachadas ventiladas) y placas de hormigón aligerado. Mortero adhesivo para perfiles y cantoneras de refuerzo. Fino. Color: Blanco grisáceo.

4 h/mm. 75 min. 0,5 kg/m² (para juntas de 3 mm) <200µm



MORTERO Impermeabilizador BME 18002 y BME 180L (líquido)

Mortero impermeable y elástico, aplicable con rodillo o lana. 2 componentes: resina sintética líquida y mortero en polvo. Para impermeabilizar terrazas, bases y cubiertas de edificios y depósitos de agua. Transitable en un día: alicatado o pintado en 5 días. Sobre hormigón, hormigón celular, ladrillo, cemento, placa de fibro-cemento, fibro-yeso, cerámica antigua... Color: Gris claro.

2-4 mm. 5 días 180 min. 3,5 kg/m²/mm. <200µm



Mortero Juntas Impermeables BME 6002G/B

Producto para el relleno de juntas de cerámica, terrazos y losetas. Reparación de piscinas. Para trabajar en sitios húmedos como baños, cocinas ó piscinas, en contacto ocasional o permanente con el agua. Para realizar juntas en tabiques y madera (ventanas, puertas, etc.) Clase CG 2W según UNE-EN 13888-2009. Color: blanco y gris.

24 h/mm. 60 min. 0,5 kg/m² (para juntas de 5 mm) <200µm



Revocos

Revoco Plástico al Uso BR SL01

Revoco acrílico ligero de refuerzo listo al uso. Especialmente diseñado para su aplicación con llana o a máquina sobre paneles de cemento reforzado, placas de hormigón aligerado, ladrillo, superficies pintadas bien adheridas, etc. Granulometría: < 200 µ.

5 mm. 24 h/mm. Sin limite 1,2 kg/m²/mm. <200µm



Revoco Plástico al Uso BR SL03

Revoco acrílico ligero de refuerzo listo al uso, especial SATE. Ignífugo. Especialmente diseñado para su aplicación con llana o a máquina sobre paneles de cemento reforzado, placas de hormigón aligerado, ladrillo, superficies pintadas bien adheridas, etc. Granulometría: < 300 µ.

5 mm. 24 h/mm. Sin limite 1,3 kg/m²/mm. <300µm

