

Beissier

***Sistema de
Aislamiento
Térmico Interior***



Beissier

Beissier S.A.U.

Txirrita Maleo, 14

E-20100 Errenteria (Gipuzkoa)

Tel.: (34) 943 344 070

beissier@beissier.es

www.beissier.es



Rev. 01-2022

**La mejor alternativa
cuando el SATE
no es viable.**

**SISTEMA BEISSIER
THERM IN**

SISTEMA BEISSIER THERM IN

La mejor alternativa cuando el SATE no es viable.

El Sistema de Aislamiento Térmico por el Interior Beissier Therm In ofrece una solución completa y optimizada de aislamiento de la vivienda. Con ventajas que hacen de este sistema una opción idónea cuando el SATE no es una alternativa viable.



MALLA BEISSIER DE 160 gr/m²



REVESTIMIENTO TERMOAISLANTE BETA THERM IN



REVOCO FINO INTERIOR BMB12002



PLACAS DE AISLAMIENTO BEISSIER THERM IN

REDUCE HASTA UN
-20%
DEMANDA ENERGÉTICA

Ventajas del sistema



MÍNIMO ESPESOR TOTAL DE SISTEMA: 15MM



PREVENCIÓN DEL EFECTO PARED FRÍA



REDUCCIÓN DE PUENTES TÉRMICOS



SISTEMA COMPLETO, ENSAYADO EN CONJUNTO



COMPORTAMIENTO AL FUEGO TESTADO Bs1d0

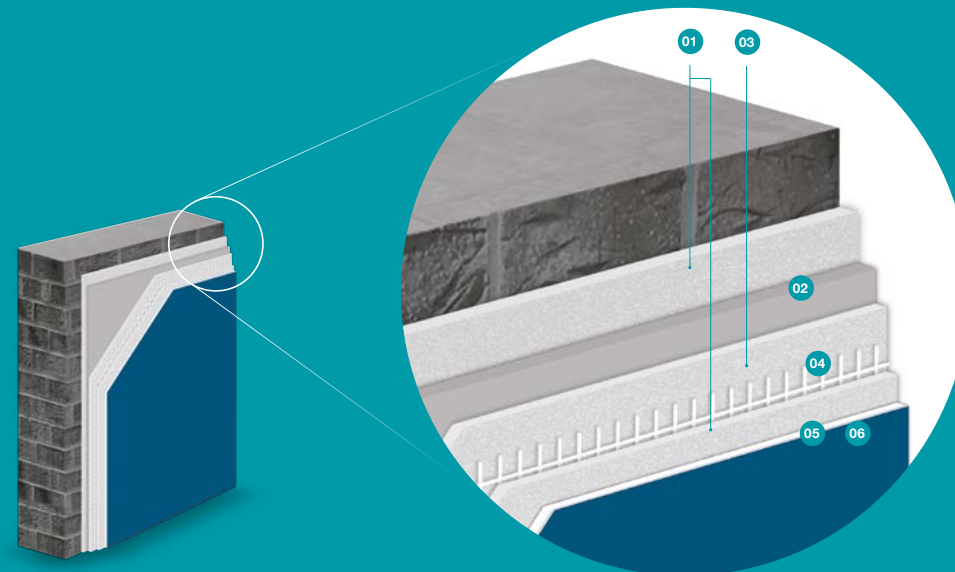


FÁCIL INSTALACIÓN

Beissier

Sistema completo, testado y de fácil colocación

El sistema Beissier Therm In ha sido concebido para una puesta en obra sencilla y testado en su conjunto. Somos en consecuencia capaces de asegurar y cuantificar un buen resultado técnico, tanto en su comportamiento aislante, como en su durabilidad conjunta.



01.

Adhesivo: Revoco Fino Interior BMB 12002

02.

Aislante: Panel de poliestireno expandido EPS de alta densidad según EN 13163.

Tamaño: 100x50 cm.
Espesor: 9mm.

03.

Capa de refuerzo: Revoco Fino Interior BMB 12002

04.

Malla de refuerzo: Malla resistente a los álcalis de 160 gr/m²

05.

Imprimación: Beissier Fijador de Fondos Blanco o Fixacryl.

06.

Acabado: Beta Therm In