



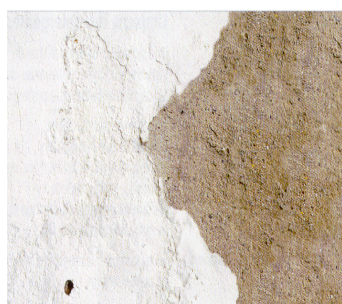
Imprimación al agua  
**Fijador de fondos**  
**Mejora la adherencia sobre cemento,  
yeso, perlita, temple, cal, etc.**  
Endurece y sella



**PRESENTACIÓN**  
400 ml Ref.: 70237-007

#### **CAMPOS DE APLICACIÓN**

- Imprimación especialmente diseñada para fijar y sellar fondos de cemento, yeso, perlita, temple, cal, etc.
- Para proteger soportes interiores pintados, obteniendo acabados impermeables y lavables de aspecto satinado brillante.



#### **CARACTERÍSTICAS Y VENTAJAS**

- Al agua
- Sella y endurece los fondos tratados.
- Regulariza la absorción del soporte, mejorando el rendimiento del acabado posterior
- Fácil aplicación
- Transpirable al vapor de agua e impermeable al agua.
- Uso interior/externo

#### **APLICACIÓN**

##### **Soporte**

El soporte debe estar seco, limpio, libre de polvo, grasas, ceras o cualquier tipo de materia que pueda dificultar la adherencia del producto. Las pinturas antiguas mal adheridas deben ser eliminadas

En caso de presencia hongos, algas u otros microorganismos, eliminar y desinfectar previamente con FUNGISTOP.

Se recomienda lijar las superficies brillantes para obtener una mayor adherencia.

**Aplicación**

Agitar muy bien el aerosol antes de usar, aproximadamente un minuto después de oír el ruido del mezclador.

Aplicar el producto en la zona a reparar. Aplicar a una distancia de unos 15-20cm.

En caso de aplicar una segunda mano esperar 20-30 minutos. Secado total y repintado con otras pinturas después de 24 h.

Invertir el aerosol para purgar la válvula tras el uso, si se atasca el difusor reemplazarlo por uno de nuevo.

**PRECAUCIONES**

Temperatura de aplicación entre 5°C y 35°C, y humedad ambiental inferior al 70%HR

No aplicar sobre superficies sometidas a humedad permanente.

No exponer a temperaturas superiores a 50°C

No aplicar sobre equipos conectados y utilizar en áreas bien ventiladas.

**DATOS TÉCNICOS**

Producto	
Propelente	DME
Aspecto	Transparente
Aplicación	
Temperatura Aplicación	Entre 5° y 35°C. Humedad < 70%HR
Rendimiento Teórico	Aprox.: 12m <sup>2</sup> /envase o 30m <sup>2</sup> /l
Secado al tacto	30 minutos, según condiciones climáticas
Pintado de la superficie	24 horas, según condiciones climáticas

**SUMINISTRO**

PRESENTACIÓN	UNIDADES/ CAJA	CANTIDAD PALET
Spray 400ml	6	145 cajas

**ALMACENAJE**

24 meses en envase original, protegido del calor y las heladas

**SEGURIDAD**

Consultar la Ficha de Datos de Seguridad.

**BEISSIER, S.A.U.**

Pol. Ind. Txirrita Maleo, 14. 20100 Errenteria

Tel: 34 943 344 070

e-mail: [beissier@beissier.es](mailto:beissier@beissier.es)

Nota legal: Los datos y consejos contenidos en este documento representan una información de carácter general, resultado de la experiencia y conocimiento que Beissier, S.A.U tiene sobre las materias que se tratan. No consideran el caso de aplicaciones particulares y deben entenderse como meras recomendaciones, sin compromiso alguno para la empresa. Por lo tanto, no podrán formularse reclamaciones fundadas en estos datos.